

Plateforme solaire autonome Solar TipTop - STT

Conception GénieSolar

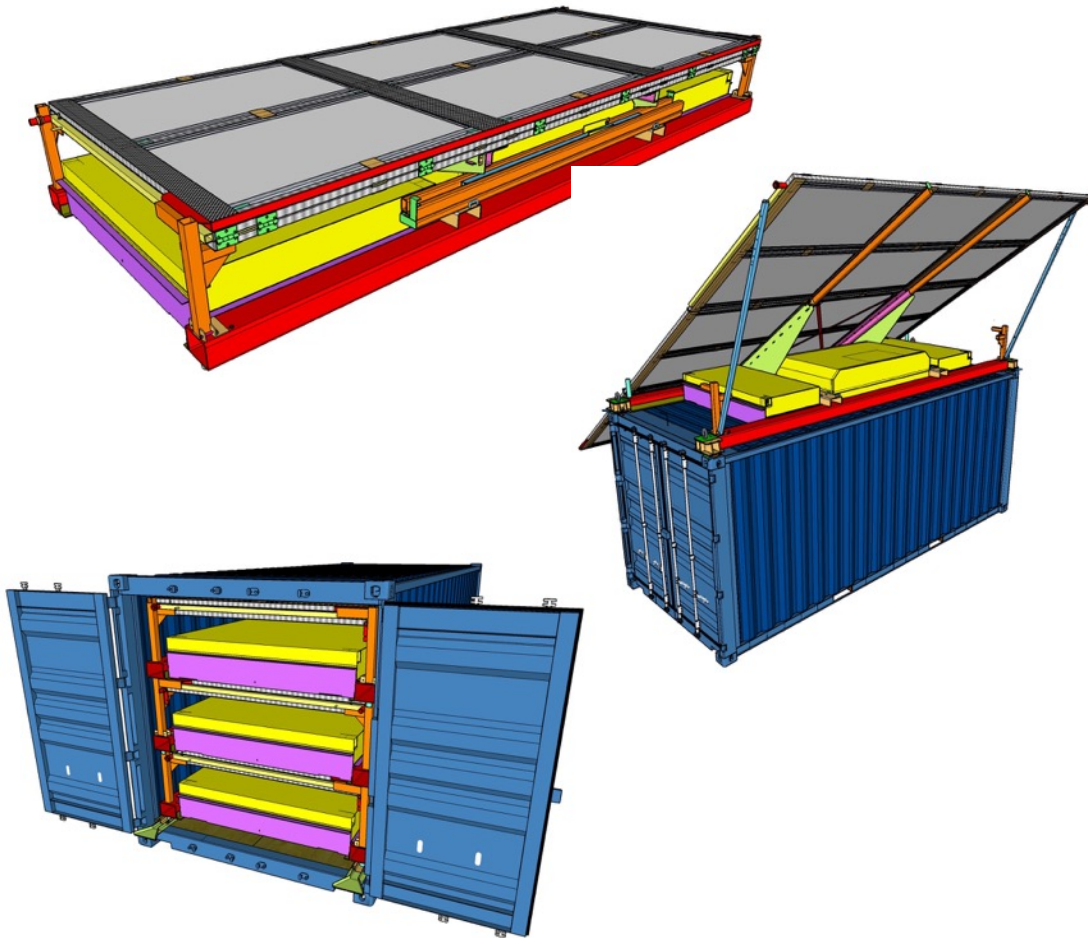
Suite à son expérience des conteneurs aménagés, GénieSolar a constaté *qu'ils engendraient de nombreux surcoûts* :

- utiliser un conteneur maritime exige qu'il soit à l'état neuf ;
- nombreuses modifications sur le conteneur ;
- emballer le matériel dans le conteneur, puis le déballer en vue de sa mise en service ;
- assembler la charpente afin de porter le champ solaire ;
- M.O. qualifiée exigée pour raccorder tous les modules et les brancher au tableau électrique ;
- un seul système solaire possible par conteneur ;
- la nécessité très souvent d'une climatisation ;
- une durée d'installation et de mise en service chronophage.



En outre l'électronique de puissance et les batteries hébergées dans le conteneur interdisent tout autre usage – (risque de sécurité).

En réponse à ces inconvénients, GénieSolar a créé un nouveau produit aussi performant mais plus efficace économiquement, la plateforme STT.



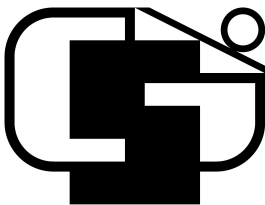
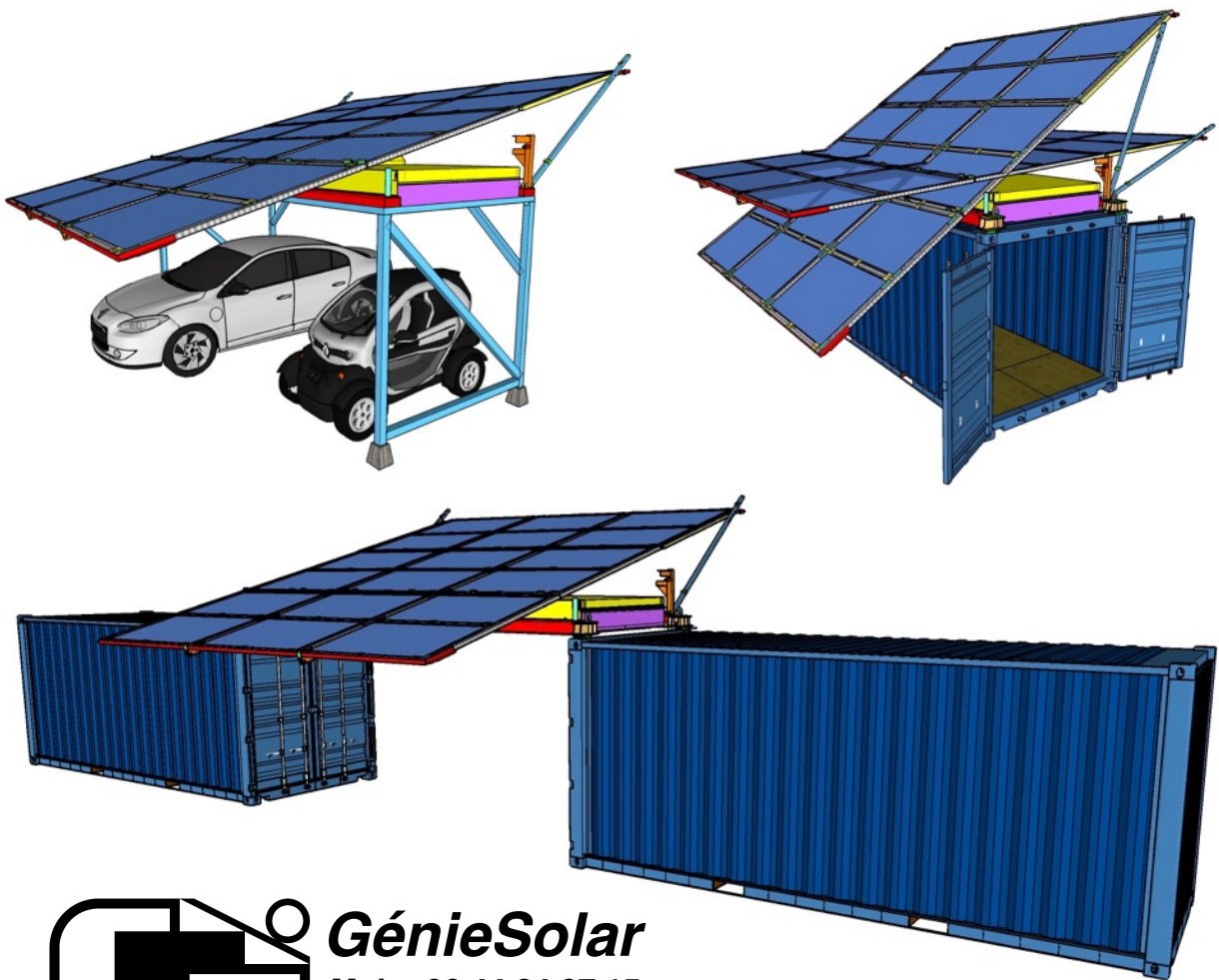
La plateforme STT supprime tous les surcoûts liés au conteneur aménagé.

De plus elle permet :

- **une économie d'achat** du conteneur : même un conteneur usagé (« dernier voyage ») convient ;
- **une économie de M.O.** ; trois hommes sans qualification spéciale suffisent pour déployer la STT ;
- **une économie de transport** : 3 STT dans un conteneur de 20' ou 6 STT dans un conteneur de 40' ;
- **une réelle simplicité de mise en œuvre** (véritable « plug & play ») : après son déploiement rapide elle est prête à produire instantanément ;
- **un gain d'usage** : le conteneur ou module préfabriqué est totalement libre pour une utilisation propre.

Caractéristiques de la plateforme STT :

- **puissance maximum** : 7,2 kWc avec 18 modules de 400 Wc, ou 4,8 kWc pour la version 12 modules ;
- **polyvalence** : la STT s'adapte aussi sur tout module préfabriqué aux dimensions du conteneur 20' ;
- **adaptabilité** :
 - la STT accepte des modules PV de 1640 à 1756 mm en longueur, et de 990 à 1039 mm en largeur,
 - la STT peut varier d'inclinaison de 0° à 35°,
 - des racks optionnels peuvent accueillir des batteries supplémentaires pour un stockage de masse,
 - le client est libre de réaliser lui-même tout l'équipement électrique ou de choisir son fournisseur.
 - la STT peut se poser entre deux conteneurs pour former une ombrière, ou servir de carport,



GénieSolar

Mob : 06 44 84 07 15
contact@geniesolar.com

87 Quai des Queyries
Darwin Ecosystème Bât. A - Bte 3
33100 Bordeaux

www.geniesolar.com

GénieSolar Sasu - APE 4690Z
Siret 75048068300010
TVA: FR87 750480683